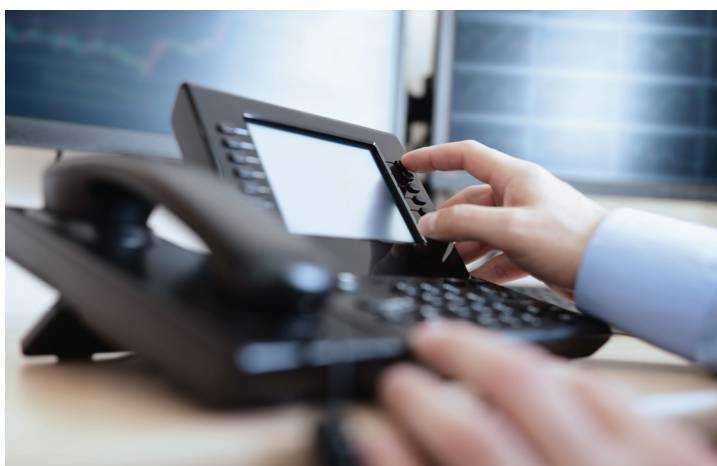




Telefony VoIP SIP  
do współpracy z systemami  
telekomunikacyjnymi DGT



DGT Sp. z o.o.  
ul. Młyńska 7, 83-010 Straszyn  
tel.: 58 682 07 00, fax: 58 683 29 25

## D715

- graficzny wyświetlacz - 4 linie
- dwa porty Gigabit Ethernet
- 3 konta SIP
- PoE
- dźwięk HD
- 5 klawiszy programowalne
- zestaw nagłowny, EHS
- zestaw głośnomówiący
- port USB
- Bluetooth via USB dongle



- przeglądarka XML
- lokalna książka telefoniczna - do 1000 wpisów

## D305

- graficzny wyświetlacz - 4 linie
- dwa porty Ethernet 10/100
- 4 konta SIP
- PoE
- dźwięk HD
- 5 klawiszy programowalnych
- zestaw nagłowny, EHS
- 3-stronna konferencja
- przeglądarka XML



- lokalna książka telefoniczna - do 1000 wpisów

## D735

- kolorowy wyświetlacz - 2,7"
- dwa porty Gigabit Ethernet
- 12 kont SIP
- PoE
- dźwięk HD
- 32 klawisze programowalne (na 8 fizycznych)
- zestaw nagłowny, EHS
- zestaw głośnomówiący
- port USB
- Bluetooth via USB dongle



- 3-stronna konferencja
- przeglądarka XML
- lokalna książka telefoniczna - do 1000 wpisów

## D345

- graficzny wyświetlacz - 4 linie
- dodatkowy wyświetlacz dla klawiszy programowalnych
- dwa porty Gigabit Ethernet
- 12 kont SIP
- PoE
- dźwięk HD
- 48 klawiszy programowalnych (12 fizycznych / 4 strony wyświetlacza)



- zestaw głośnomówiący
- zestaw nagłowny, EHS
- 3-stronna konferencja
- przeglądarka XML
- lokalna książka telefoniczna - do 1000 wpisów

## D785

- kolorowy wyświetlacz - 4,3"
- dodatkowy wyświetlacz klawiszy programowalnych
- dwa porty Gigabit Ethernet
- 12 kont SIP
- PoE
- dźwięk HD
- 24 klawisze programowalne (6 fizycznych / 4 strony wyświetlacza)
- zestaw nagłowny, EHS
- zestaw głośnomówiący



- port USB
- Bluetooth wbudowany
- 3-stronna konferencja
- przeglądarka XML
- lokalna książka telefoniczna - do 1000 wpisów

## D385

- kolorowy wyświetlacz - 4,3"
- dodatkowy wyświetlacz klawiszy programowalnych
- dwa porty Gigabit Ethernet
- 12 kont SIP
- PoE
- dźwięk HD
- 48 klawisze programowalne (12 fizycznych / 4 strony wyświetlacza)



- zestaw nagłowny, EHS
- zestaw głośnomówiący
- port USB
- Bluetooth wbudowany
- 3-stronna konferencja
- przeglądarka XML
- lokalna książka telefoniczna - do 1000 wpisów

## GXP1610



- graficzny wyświetlacz LCD 2.95", 132x48 pikseli
- dwa porty Ethernet 10/100
- 1 konto SIP
- PoE
- EHS zgodna ze słuchawkami Plantronicsheadsets
- 3-stronna konferencja
- zestaw głośnomówiący

- przeglądarka XML
- zdalna książka telefoniczna XML/LDAP - do 1000 wpisów

## GXP1630



- graficzny wyświetlacz LCD 2.98", 132x64 piksele
- dwa porty Gigabit Ethernet
- 3 konta SIP
- PoE
- dźwięk HD
- EHS zgodna ze słuchawkami Plantronics-headsets
- zestaw głośnomówiący
- 8 klawisze programowalne

- 4-stronna konferencja
- przeglądarka XML
- zdalna książka telefoniczna XML/LDAP - do 1000 wpisów

## GXP2130



- 2-kolorowy wyświetlacz LCD 2.8", 320x240 pikseli
- dwa porty Gigabit Ethernet
- 3 konta SIP
- PoE
- dźwięk HD
- EHS zgodna ze słuchawkami Plantronicsheadsets
- zestaw głośnomówiący
- port USB
- Bluetooth V2.1

- 4-stronna konferencja
- przeglądarka XML
- zdalna książka telefoniczna XML/LDAP - do 2000 wpisów

## GXP2160



- kolorowy wyświetlacz LCD 4.3", 480x272 pikseli
- dwa porty Gigabit Ethernet
- 6 kont SIP
- PoE
- dźwięk HD
- EHS zgodna ze słuchawkami Plantronics-headsets
- port USB
- Bluetooth V2.1
- zestaw głośnomówiący

- 24 klawisze programowalne
- 5-stronna konferencja
- przeglądarka XML
- zdalna książka telefoniczna XML/LDAP - do 2000 wpisów

## GXP2613



- kolorowy wyświetlacz LCD 2.8", 320x240 pikseli
- dwa porty Gigabit Ethernet
- 3 konta SIP
- PoE
- dźwięk HD
- EHS zgodna ze słuchawkami Plantronicsheadsets
- zestaw głośnomówiący
- zintegrowany Bluetooth i WiFi
- 3-stronna konferencja

- przeglądarka XML
- zdalna książka telefoniczna XML/LDAP - do 2000 wpisów

## GXP2170



- kolorowy wyświetlacz LCD 4.3", 480x272 pikseli
- dwa porty Gigabit Ethernet
- 6 kont SIP
- PoE
- dźwięk HD
- EHS zgodna ze słuchawkami Plantronics-headsets
- port USB
- Bluetooth V2.1
- zestaw głośnomówiący
- możliwość dołączenia do 4

- przystawek GXP2200EXT z klawiszami programowalnymi
- 5-stronna konferencja
- przeglądarka XML
- zdalna książka telefoniczna XML/LDAP - do 2000 wpisów

**T19P E2**

- graficzny wyświetlacz LCD 2.3"; 132x64 pikseli
- dwa porty Ethernet 10/100
- 1 konto SIP
- obsługa zestawów słuchawkowych
- funkcja głośnomówiąca, SMS
- lokalne 3-stronne konferencje
- przeglądarka XML



- lokalna książka telefoniczna do 1000 wpisów
- zdalna książka telefoniczna XML

**T40G**

- graficzny wyświetlacz LCD 2.3" 132x64 pikseli
- 2 porty Gigabit Ethernet
- 3 konta SIP
- PoE
- dźwięk HD
- obsługa zestawów słuchawkowych, EHS
- funkcja głośnomówiąca, SMS
- lokalne 3-stronne konferencje



- przeglądarka XML
- lokalna książka telefoniczna - do 1000 wpisów
- zdalna książka telefoniczna XML/LDAP

**T23G**

- graficzny wyświetlacz LCD 2.3"; 132x64 piksele
- 2 porty Gigabit Ethernet
- 3 konta SIP
- PoE
- dźwięk HD
- obsługa zestawów słuchawkowych
- funkcja głośnomówiąca, SMS
- lokalne 3-stronne konferencje
- przeglądarka XML



- lokalna książka telefoniczna do 1000 wpisów
- zdalna książka telefoniczna XML/LDAP

**T42S**

- graficzny wyświetlacz LCD 2.7", 192x64 pikseli
- 2 porty Gigabit Ethernet
- 12 kont SIP
- PoE
- dźwięk HD
- obsługa zestawów słuchawkowych, EHS
- wbudowany port USB obsługujący zestawy słuchawkowe Bluetooth (za pomocą adaptera USB)



- lokalne 3-stronne konferencje
- przeglądarka XML
- lokalna książka telefoniczna - do 1000 wpisów
- zdalna książka telefoniczna XML/LDAP

**T29G E2**

- kolorowy wyświetlacz LCD 4.3"; 480x272 pikseli
- 2 porty Gigabit Ethernet
- 16 kont SIP
- PoE
- dźwięk HD
- obsługa zestawów słuchawkowych, EHS
- wbudowany port USB obsługujący zestawy słuchawkowe Bluetooth (za pomocą adaptera USB)
- obsługa modułów rozszerzających (tzw. sekretarskich) - typ EXP 20



- funkcja głośnomówiąca, SMS
- lokalne 3-stronne konferencje
- przeglądarka XML
- lokalna książka telefoniczna do 1000 wpisów
- zdalna książka telefoniczna XML/LDAP

**T48S**

- kolorowy, dotykowy wyświetlacz LCD 7", 800x480 pikseli
- 2 porty Gigabit Ethernet
- 16 kont SIP
- PoE
- dźwięk HD
- obsługa zestawów słuchawkowych, EHS
- wbudowany port USB obsługujący zestawy słuchawkowe Bluetooth (za pomocą adaptera USB)
- obsługa modułów rozszerzających (tzw. sekretarskich) - typ EXP 40



- funkcja głośnomówiąca, SMS
- lokalne 3-stronne konferencje
- przeglądarka XML
- lokalna książka telefoniczna - 1000 wpisów
- zdalna książka telefoniczna XML/LDAP

### 6863i

- graficzny wyświetlacz LCD 2.75", 128x48 pikseli
- dwa porty Ethernet 10/100
- 2 konta SIP
- PoE
- dźwięk HD
- obsługa zestawów słuchawkowych
- zestaw głośnomówiący
- 3-stronna konferencja
- przeglądarka XML



- lokalna książka telefoniczna do 200 wpisów
- zdalna książka telefoniczna XML/LDAP

### 6865i

- graficzny wyświetlacz LCD 3.4", 128x48 pikseli
- dwa porty Gigabit Ethernet
- 9 kont SIP
- PoE
- dźwięk HD
- obsługa zestawów słuchawkowych, EHS
- zestaw głośnomówiący
- 3-stronna konferencja
- przeglądarka XML



- lokalna książka telefoniczna do 200 wpisów
- zdalna książka telefoniczna XML/LDAP

### 6867i

- graficzny wyświetlacz LCD 3.5", 320x240 pikseli
- dwa porty Gigabit Ethernet
- 9 kont SIP
- PoE
- dźwięk HD
- obsługa zestawów słuchawkowych, EHS
- zestaw głośnomówiący
- port USB
- 3-stronna konferencja
- przeglądarka XML



- lokalna książka telefoniczna do 200 wpisów
- zdalna książka telefoniczna XML/LDAP

### 6869i

- graficzny wyświetlacz LCD 4.3", 320x240 pikseli
- dwa porty Gigabit Ethernet
- 12 kont SIP
- PoE
- dźwięk HD
- obsługa zestawów słuchawkowych, EHS
- zestaw głośnomówiący
- port USB
- 3-stronna konferencja
- przeglądarka XML



- lokalna książka telefoniczna do 200 wpisów
- zdalna książka telefoniczna XML/LDAP

### 6873i

- graficzny wyświetlacz LCD 7.0", 800x480 pikseli
- dwa porty Gigabit Ethernet
- 24 konta SIP
- PoE
- dźwięk HD
- obsługa zestawów słuchawkowych, EHS
- zestaw głośnomówiący
- port USB
- Bluetooth 4.0



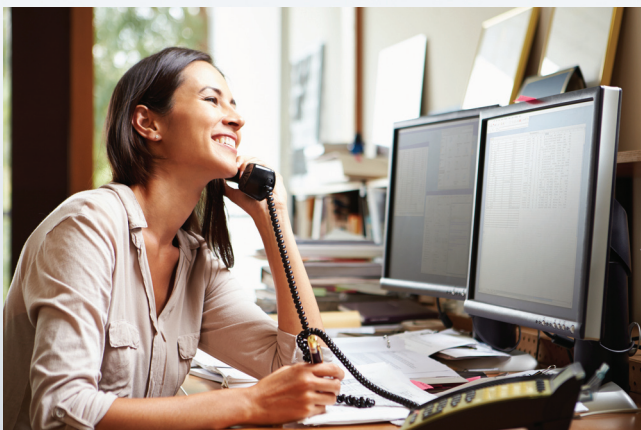
- 3-stronna konferencja
- 48 programowalnych klawiszy osiągalnych na 4 stronach ekranu
- przeglądarka XML
- zdalna książka telefoniczna XML/LDAP

### IP485g 2

- graficzny wyświetlacz LCD 480x272 pikseli
- dwa porty Gigabit Ethernet
- 8 linii (SIP)
- PoE
- dźwięk HD
- obsługa zestawów słuchawkowych, EHS
- zestaw głośnomówiący
- port USB
- wbudowana aplikacja poczty głosowej



- 6-stronna konferencja (25 maksymalnie)
- przeglądarka XML
- zdalna książka telefoniczna XML/LDAP



## **Telefony VoIP SIP współpracują z:**

- Serwerem Telekomunikacyjnym DGT IPnova
- Serwerem Telekomunikacyjnym DGT BPS
- Zintegrowanym Systemem Łączności Dyspozytorskiej DGT MCS